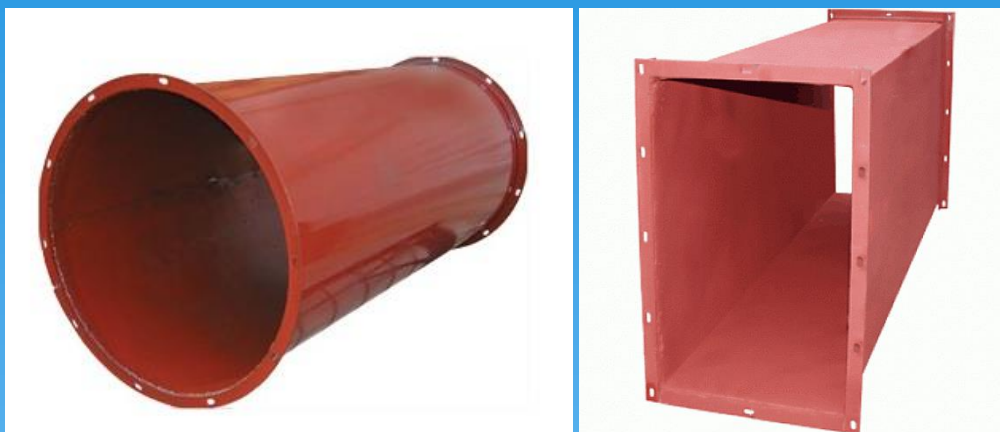




Vent Store

Особенности сварных ВОЗДУХОВОДОВ VENT-STORE™



СВАРНЫЕ ШВЫ - На всех прямых участках сварные швы выполняются в соответствии с требованиями ГОСТ 32-42-79 и техническим условиям ТУ 4863-001-11243786-2015

ДОПОЛНИТЕЛЬНАЯ ЖЕСТКОСТЬ - Если коэффициент сторон сварного воздуховода более чем 1 к 3, то применяются узлы дополнительной жесткости, что позволяет не допустить эффекта «хлопающих» воздуховодов и избежать сложностей при вводе систем в эксплуатацию.

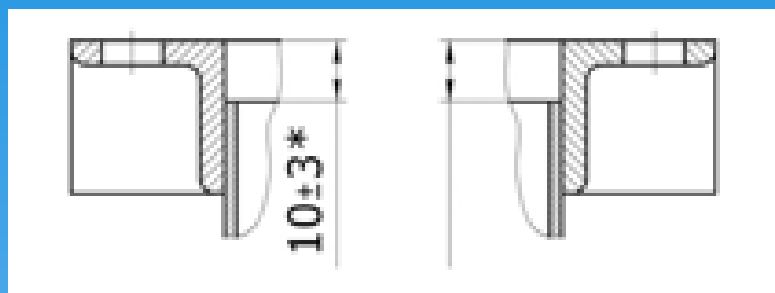


Тел. +7 (499) 1300222

zakaz@vent-store.ru

www.vent-store.ru

Особенности сварных ВОЗДУХОВОДОВ VENT-STORE™



УВЕЛИЧЕНИЕ ДЛИНЫ ВОЗДУХОВОДА

Фланцы привариваются с отступом от края воздуховода на 10-15 мм.

Данный отступ необходим для обеспечения высокого качества сварного шва и максимальной плотности воздуховодов.

Т.к. каждый сварной воздуховод имеет фланцы с двух сторон, то увеличение длины на каждом участке составляет от 20 до 30 мм, а на трассе из 10 участков длина увеличивается до 300 мм, что приводит к необходимости корректировать соединение с другими участками.

